

みよし ふれあい 支え合い  
心がひとつに

# 社協だより

No.119

令和5(2023)年 12月10日発行

発行

ふれあいネットワーク

社会福祉法人

三次市社会福祉協議会

〒728-0013 三次市十日市東三丁目14番1号  
三次市福祉保健センター内

☎ (0824)63-8975(代表)

☎ (0824)63-3340(地域福祉課)

FAX (0824)62-6827

E-mail:mycity@cc.wakwak.com

https://miyoshi-shakyo.com



あのまちこのひと

## みいつけた!

その地域ではちょっと知られた人物や活動、みなさんの地域で見つけた素敵な日常のひとコマを紹介します。

今回は河内地区の「登校の見守りボランティア」の皆さんをパシヤリ📷。子どもたちが安心して通学できるよう、毎朝一緒に歩き見守りをされています。健康づくりも兼ねて一石二鳥です。(紹介記事は7P)

### 主な内容

- 2P…「夏・ボランティア体験」を開催しました
- 3P…認知症カフェ紹介
- 4P…
- 5P…元気サロンほか活動報告等
- 6P…まごころ
- 7P…講座等開催案内 ほか
- 8P…お知らせ情報コーナー

君田支所 ☎(0824)53-2964 FAX(0824)53-7002

吉舎支所 ☎(0824)43-3301 FAX(0824)43-7005

甲奴支所 ☎(0847)67-2075 FAX(0847)67-2195

三次西健康づくりセンター ☎(0824)65-0321 FAX(0824)65-0362

三次市地域包括支援センター ☎(0824)65-1146 FAX(0824)65-1132

三次市生活サポートセンター ☎(0824)65-1180 FAX(0824)65-1132

布野支所 ☎(0824)54-2042 FAX(0824)54-2883

三良坂支所 ☎(0824)44-2182 FAX(0824)44-7005

江水園 ☎(0824)55-3388 FAX(0824)55-7066

権利擁護センター「もみじ」 ☎(0824)63-3340 FAX(0824)62-6827

三次市障害者支援センター ☎(0824)65-1131 FAX(0824)65-1132

作木支所 ☎(0824)55-2119 FAX(0824)55-7002

三和支所 ☎(0824)52-3143 FAX(0824)52-7009

# 夏・ボランティア体験を開催しました！！

7月24日～8月31日の間で「夏・ボランティア体験」を開催しました。福祉施設や市内のボランティア活動団体の体験を通して福祉に興味関心をもっていただき、お互いが支えあえる地域づくり活動につなげることを目的としています。各施設や団体で活動された様子について紹介します。



点訳ボランティア



高齢者施設での介護支援



地域のサロンのお手伝い



施設の清掃作業



保育所や児童施設での保育補助

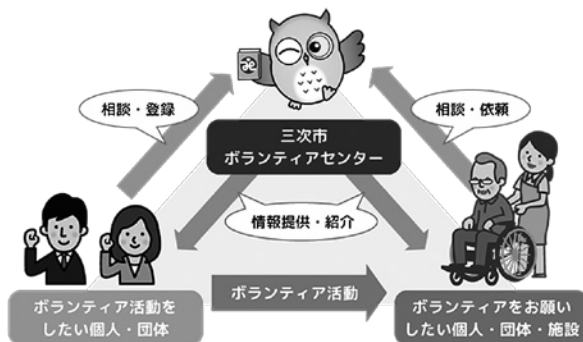


## 参加者からの声

- ・人と触れ合う中で、コミュニケーションがとれ成長できた。
- ・地元でできることを見つけることができ勉強になった。
- ・もっと手助けができることをしたいと強く思うようになった。
- ・人を支援する難しさと楽しさを実感することができた。
- ・職員さんが親切でたくさん勉強ができ、ボランティア活動がしやすかった。

## 受け入れ施設からの声

- ・ボランティアさんから元気を貰った。
- ・ボランティアの方が来られたことで、施設利用者に活気が見られた。
- ・メンバーが減っていたので大変助かった。
- ・支援をしてもらうことで私たちの仕事が少し楽になったと感じた。



## ボランティアセンターの役割について

ボランティアセンターでは、ボランティアの活動先や、ボランティアをしてくださる方を紹介したり、現在ボランティア活動をしている方々への情報提供など、ボランティアに関する様々な相談に応じています。

三次市の認知症カフェ

# 虹色サロン

R5.10.1 現在

## 「虹色サロン」とは・・・

認知症の人やその家族、地域の人、医療や介護に携わる人たちなど、どなたでも自由に参加でき、気軽に交流や相談ができる集いの場です。一緒におしゃべりしたり、交流を楽しんだり、ほっと一息しませんか？是非お気軽にお越しください♪

### 三次市内の認知症カフェ 虹色サロンのご紹介

地域	名称	開催場所	開催日時	問い合わせ先
三次	すいれんカフェ	三次コミュニティセンター (三次ふれあい会館) 三次町 1828-5	毎月第3金曜日 13:30~15:00	すいれん TEL(0824) 62-3322
	住吉すいれんカフェ	住吉集会所 三次町 1486	毎月第1火曜日 13:30~15:00	すいれん TEL(0824) 62-3322
田幸	たこりん@カフェ◎	ゆうしゃいんCCM 大田幸町 10388-7	毎月第4金曜日 10:30~12:00	ゆうしゃいんCCM TEL(0824) 66-3555
川地	かわち おれんじカフェ	ぬくもり 下川立町 488-2	毎月第3木曜日 13:30~15:00	【個人】池上(いけがみ)様 TEL 090-2869-5519
十日市	虹色サロン サンダグリーン	サンダグリーン 2階(多目的ホール) 十日市東 4-1-30	毎月第2木曜日 13:30~15:00	三次市地域包括支援センター TEL(0824) 65-1146
	認知症カフェ なかまち	ケアホーム ディア・レスト三次 十日市中 3-6-6	毎月第4土曜日 10:00~11:30	ケアホーム ディア・レスト三次 TEL(0824) 65-1122
	虹色サロン あゆみん	足と爪の健康館 ~あ・ゆ・み・ん~ 十日市中 2-10-26	毎月第4月曜日 13:30~15:00	【個人】畠(はた)様 TEL 090-1870-3882
八次	八次認知症カフェ	八次コミュニティセンター 畠敷町 1860-1	毎月第1火曜日 10:00~11:30	【個人】佐島(さしま)様 TEL(0824) 64-6518
	はたじきカフェ	ゆうしゃいん三次 畠敷町 238-1	毎月第2金曜日 13:30~15:00	ゆうしゃいん三次 TEL(0824) 68-0344
	カフェつどおう	王子集会所 畠敷町 841-3	毎月第3土曜日 13:30~15:00	【個人】岩崎(いわさき)様 TEL 090-9501-7202
	認知症カフェ ばさばさ	楽居(らっきょ) 南畑敷町 488-3	毎月第2日曜日 13:30~15:00	【南畑敷町民生委員代表】 竹岡(たけおか)様 TEL(0824)63-9584
君田	優桜(ゆうき)の 庵(いおり)カフェ	川西集会所(肉用牛センター) 君田町藤兼 402-2	毎月第2金曜日 13:30~15:00	【君田藤兼地区民生委員代表】 小前(こまえ)様 TEL 090-7774-1017
布野	ふわふわ~わ かふえ	心の薬局 布野町上布野字小原 1491-2	毎月第3木曜日 14:00~15:00	心の薬局 TEL(0824) 54-7331
作木	希望の羽	(個人宅) 作木町上作木 181-1 たた(高畑宅)	毎月第3金曜日 13:30~15:00	【個人】高畑(たかはた)様 TEL(0824) 55-3420
吉舎	こじか104	吉舎ふるさとプラザ Xa104 吉舎町吉舎 349-2	毎月第1木曜日 10:30~12:30	老人介護支援センターこじか荘 TEL(0824) 43-4462
	陽だまりカフェ安田	安田コミュニティセンター 吉舎町安田 1721	毎月第3火曜日 10:00~12:00	【個人】山崎(やまさき)様 TEL(0824) 43-3654
三良坂	縁結びサロン	(個人宅/八雲集会所斜め前) 三良坂町三良坂 2652-5	毎月第3木曜日 10:00~11:30	【個人】肥田(ひだ)様 TEL 090-9069-9060
三和	認知症カフェ とこりん	ゆうしゃいん三和 三和町下板木 243-3	毎月第2水曜日 10:00~11:30	ゆうしゃいん三和 TEL(0824) 52-3011
甲奴	だんらんカフェ	甲奴コミュニティセンター 甲奴町西野 74	毎月第2月曜日 13:30~15:00	藤原別荘 TEL(0847) 67-3310

\*参加費は100円/回です。(すいれんカフェ・住吉すいれんカフェ・優桜の庵カフェは200円です)

\*参加希望の方は、事前に各カフェにお問い合わせください。(開催日時や料金などが変更となる場合があります)

\*感染予防のため、体調不良の方は参加をご遠慮ください。また、来場時にはマスク着用をしていただきますよう、よろしく願います。なお、状況によっては変更や中止もありますのでご了承ください。



虹色サロン  
サンダグリーンでの様子

## 「元気サロン」交流会を開催しました

地域の人が週に一回、5人以上集まって体操など健康づくりを行い交流をする「元気サロン」が三次市内の61か所で開かれています。今回、代表者が体操のやり方や効果の再確認、お互いの「元気サロン」についての意見交流を行いました。参加された方は「元気サロン」の楽しさや始めて良かったことなどを話されていました。これからも「元気サロン」が盛んに行われ、皆さんが健康で暮らせるよう応援していきます。



## 家族介護者交流のつどいを開催しました



9月26日（火）平田観光農園で家族介護者交流のつどいを開催しました。この家族介護者交流のつどいは在宅で高齢者を介護されているご家族が日ごろの介護から少し離れて、介護者さん同士が交流しながら心身をリフレッシュしてもらうために開催しています。

今回は「楽しく♪美味しく♪リフレッシュ!!」をテーマにピオーネ狩りを楽しんでいただきました。参加者からは「介護者同士のつながりができて嬉しかった」や「ピオーネがとても美味しかった」といった声が聞こえました。今後も、介護者の交流の場づくりをすすめていきたいと思えます。

## 11月11日は「介護の日」です

みよし福祉・介護人材確保等総合支援協議会では、11月11日の「介護の日」に併せて多くの人に福祉・医療・介護の職場に関心を持ってもらうためにパネル展を開催しました。

今後も質の高い福祉サービスを受けるためには現場で働く人材の確保・育成・定着に取り組む必要があります。協議会では福祉・医療・介護の仕事の魅力を発信するとともに関係機関と協力して、働きやすく働きがいのある職場づくりの支援をしていきます。



# 三次市障害者支援センター講座を開催しました

## サポートが必要な人への支援のヒント

～ユニバーサルデザインによる支援を中心に～

**講師** 特別支援教育ネット代表、  
宇部フロンティア大学臨床教授

小栗正幸先生



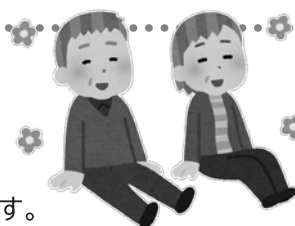
11月12日（日）に三次市障害者支援センター講座を開催し、ユニバーサルデザイン（すべての人が使用することのできる）の原則に基づいたサポートが必要な人との具体的な関わり方について学びました。

参加者からは、「具体的な声かけの仕方が分かりやすく、すぐに実践できるものだった」「ユニバーサルデザインの基本を学び、その上で支援の実際を学べてよかった」「改めて気づく内容が多かった」などの感想がありました。

講演会後には、小栗先生との交流会を行い、普段感じている困りごとについての質問を受けてもらいました。先生の捉え方と支援の手段を聞いていると、困りごとに抱いていたネガティブな気持ちが整理され、みなさんの表情が和らいでいったのが印象的でした。

## 『これから手帳』活用講座

わたしの想いを書き留めてみませんか？



三次市地域包括支援センターでは「これから手帳」活用講座を行っています。

みなさまの集いの場へ出かけて行き1時間程度、赤と白の手帳を使ってお話をさせていただきます。高齢期を迎えても「自分らしく暮らし続ける」ために、赤い「これから手帳」と白い「これから手帳～わたしの想い～」を活用し、みんなでワイワイ・ガヤガヤと話をしながら、「今の生活とこれからの暮らし」について考えていきます。

お問い合わせは三次市地域包括支援センターまでお願いします。

### これから手帳とは

「今の私」について自身が望む暮らし方や、大切にしていることを書き留めておくことで「自分の暮らしぶり」の再確認ができると共に、将来体調が悪くなった時や認知症になった時、介護が必要になった時など、想いを伝えられなくなる前に、今の私の想いを知ること、  
「自身の想い」を大切にすることができます。

これからの生活を充実したものに変わっていくのが「これから手帳」です。



お問い合わせ

三次市地域包括支援センター TEL 0824-65-1146 FAX 0824-65-1132

# まごころ

たくさんのご寄付ありがとうございました。

お預かりしましたご寄付は、各地区社協の活動費、市社協の地域福祉事業へ大切に活用させていただきます。

(介護保険事業には充当しておりません)

令和5年9月21日  
～令和5年11月20日受付分

- ①本会への寄付金については所得税法による寄付金控除が受けられます。
- ②寄付者ご本人の承諾のもと氏名等を掲載しています。

## 本所

### ●香典返し

糸井町	河野 伸之
三和町羽出庭	大願寺
吉舎町敷地	中島 正貴
和知町	若鳥 尊恵
十日市中	川口 義則
糸井町	澤 賢治
十日市東	相良 弘幸
十日市南	花本 富子
栗屋町	中村 堅也
上志和地町	岡迫 干城
十日市南	守田 恵子
三次町	住山喜代子
島敷町	林 法行
栗屋町	田丸喜美子
三次町	富田 美穂
大阪府豊中市	大石 誠

### ●香典返し

三次町	中川 孝敬
青河町	板野 積
青河町	二宮 伸吉
島敷町	徳貞 和枝
十日市南	今田 純子
栗屋町	上村 貴弘
島敷町	穴田ちどり
下志和地町	梅木 弘恵
山家町	藤井ひとみ
十日市東	小原 勝利
島敷町	大下 和彰
三次町	関平 百枝
兵庫県神戸市	細田 茂男
塩町	下平 悠太
●見舞い返し	
十日市西	中 新一
廻神町	山田 誠

### ●一般寄付

高杉町 日高 義太  
十日市6区すみれ会  
三次郷心会

### 君田支所

### ●香典返し

泉吉田 滝口 強  
十日市東 後 ひとみ

### ●見舞い返し

四拾貫町 大神 文子  
石原 安田 喬

### 布野支所

### ●香典返し

下布野 才田 雅樹  
作木町伊賀和志 富永 昭子

### ●見舞い返し

上布野 山本 幸恵  
上布野 中島 孝

### ●一般寄付

上布野 山本 幸恵  
戸河内 北村 信江  
下布野 砂川 清治  
上布野 梶田 行代  
横谷 原田嘉代子

### 作木支所

### ●香典返し

大山 本田 隆敏  
下作木 櫻田 一郎  
森山西 谷岡 初則  
大山 本東地登美子

### 吉舎支所

### ●香典返し

敷地 中島 正貴  
三玉 田原 悦子  
三玉 永井 隆  
吉舎 花山 知子  
清綱 畑中 浩幸  
上安田 黒田 素晴

### ●一般寄付

安田 久保田隆義  
海田原 赤名 正三  
吉舎 山吉 広尚  
吉舎 水永 龍子  
桜 福本 徳典

### 三良坂支所

### ●香典返し

三良坂 石田 秀美  
田利 伊達 知正

### 三和支所

### ●香典返し

羽出庭 大願寺  
福田 国政 豊  
羽出庭 片岡香代子  
●見舞い返し  
佐々木邦康

### 甲奴支所

### ●香典返し

宇賀 滑 和信  
梶田 西尾 欣子  
(旧姓 岡田)

三次市社協が行う福祉サービスへの  
**苦情**や**ご意見**はございませんか?

三次市社協 **苦情解決をご利用ください**

#### 【苦情の受付】

面接、電話、書面などにより苦情解決受付担当者が随時受け付けます。第三者委員に直接申し出ることもできます。

#### 【第三者委員】

長谷川真義 〒728-0211 布野町横谷 57 ☎0824-54-2188  
細美 好宏 〒729-6702 三和町敷名 1903-2 ☎0824-52-3322  
岡本 一彦 〒728-0021 三次町 1762-5 ☎0824-62-4573

#### ☎三次市社協への寄付金の使途

社会福祉法人三次市社協への寄付金は、7割が寄付者の地区社協の活動資金、残り3割が三次市社協の実施する地域福祉事業に充当されます。また、個人は所得税法の寄付金控除、法人は法人税法上の損金算入が出来ます。(確定申告時に当会発行の領収書が必要)

## 日常の買い物が寄付につながる社会貢献の新しい仕組み



### 『寄付つき商品販売キャンペーン』

このキャンペーンは、期間中に三次フードセンターで対象商品を購入すると、売上金額の一部が寄付金となり、子ども食堂や社会福祉協議会などフードバンク活動に取り組む団体に活動資金として寄付されるもので、12月31日まで行われます。  
※フードバンクとは、まだ食べることができるのに捨てられてしまう食品などを支援を必要としている方に届ける活動です。



## 三次市共同募金委員会より 「共同募金配分金申請」 受付のお知らせ



三次市内で地域の福祉をすすめている団体や暮らしやすい町づくりをすすめているボランティア団体・福祉団体の活動に対し、共同募金から助成を行います。

- 配分額：募金実績や配分事業数等により決定します。
- 決定方法：三次市共同募金委員会を経て、広島県共同募金会において審査・決定されます。（審査の結果、申請額よりも配分額が減額される場合があります）
- 申請締切：令和6年2月8日（木）
- お問合せ：三次市共同募金委員会  
（三次市社会福祉協議会内）

## 三次市障害者支援センター講座

- 日時：令和6年2月4日（日）13：30～15：30
- 場所：みよしまちづくりセンターペペラホール  
（三次市十日市西6丁目10-45）
- 演題：8050問題をはじめとする複数の課題を抱える当事者及び家族の支援について
- 講師：山口大学大学院医学系  
研究科保健学専攻教授、  
NPO法人ふらっとコミュニティ  
代表 山根 俊恵さん



## ふれあいわいわいパーティー

障がいのある方とご家族、ボランティアの皆さんで、楽しい時間を過ごしませんか。ぜひ、お気軽にご参加ください。

- 日時：令和6年2月23日（金）11：00～14：00
- 場所：三次市福祉保健センター4階 ふれあいホール
- 内容：簡単和菓子作り、昼食、レクリエーション
- 参加対象：三次市内在住の障がい児・者とそのご家族、ボランティア
- 参加費：1,000円（当日受付）
- 申込締切：2月9日（金）までに三次市社会福祉協議会へ

## 令和5年度社協会費のお礼とご報告



社協会費の募集につきまして、皆さまよりご協力をいただき誠にありがとうございます。

令和5年度の実績額は、11月16日現在下記のとおりです。お寄せいただきました社協会費は、地域の福祉活動（サロンやボランティア活動など）に広く活用させていただきます。

今後ともご理解とご協力をお願い申し上げます。

種別	件数(戸数)	金額
一般会費(寄附含む)	928件	4,802,000円
賛助会費	52件	228,000円
特別会費	23件	121,000円

## あのみちこのひと みいつけた!

〈今月のあのみちこのひと〉登校の見守り(河内)



「地域の子どもたちの安全を守るため」という思いで、河内小学校の登校の見守りをされています。長い人で13年になるそうです。一緒に歩くことで通学路の確認にもなり、安心して歩けるよう草を刈ったり、冬は朝早く雪かきをされることもあるそうです。子ども達とも学校行事や地域で気軽に声を掛け合うつながりもできています。「見守りも合わせ、自分の健康づくりも兼ねて行っています」と話されました。

# お知らせ情報コーナー

12・1・2月の予定

## ふれあい福祉相談

～安心は相談から 秘密厳守 相談無料～  
 場所 三次市福祉保健センター 2階相談室

種別	相談日	時間	相談員
心配ごと相談 介護相談 権利擁護相談	月曜日～金曜日 (祝日は除く)	8:30～17:15	社会福祉協議会 専門職員
電話相談	☎0824-63-3340		
法律相談	1月27日(土)	13:00～15:00 弁護士	
	※事前に予約が必要です。申込締切 1月19日(金) 予約先 ☎0824-63-3340 FAX 0824-62-6827 ※相談のお申込みは定員になり次第締め切らせていただきます。 時間はお一人30分程度とさせていただきます。		
手紙(FAX)相談	宛先 〒728-0013 三次市十日市東三丁目14番1号 「三次市社会福祉協議会相談室」 FAX 0824-62-6827		
電子メール相談	E-mail: fureai-soudan3@ca.wakwak.com (専用アドレス)		

## ボランティア活動保険・行事用保険

	ボランティア活動保険	ボランティア行事用保険
内容	ボランティア活動中における、さまざまな不測の事故によるケガや賠償責任を補償します。	
保険料	基本プラン 1人 350円 天災・地震補償プラン 1人 500円 特定感染症重点プラン 1人 550円	1名 1日あたり 28円 最低保険料 560円
補償期間	令和5年4月1日から令和6年3月31日まで *中途加入の場合は、加入手続き完了日の翌日から 令和6年3月31日まで	行事開催期間 *詳細はお問合わせください。

\*ご加入はお近くの市社協本所および各支所へお申し込みください  
 \*ボランティア活動保険の加入には三次市ボランティアセンターへの登録が必要となります  
 \*行事用保険について、現金で払込みをする場合は料金が加算されます(110円/件)

## 各種定例会 ◆場所 いずれも三次市福祉保健センター

- 要約筆記サークル「うかい」定例会  
【開催日時】毎月第1金曜日20:00～  
(オンライン開催)  
毎月第3土曜日9:00～12:00
- 三次朗読奉仕者友の会定例会  
【開催日時】毎月第3土曜日13:30～16:30
- 点訳サークル「ほおずき」定例会  
【開催日時】毎月第2・4火曜日18:30～20:00
- 手話サークル「ゆい」定例会  
【開催日時】毎月第2・4土曜日10:00～11:30  
※会場が変更になる場合があります。  
参加を希望の方は事前にご連絡ください。  
(三次市社会福祉協議会 電話 63-3340 FAX 62-6827)
- 三次手話サークル「竹」定例会  
【開催日時】毎月第1・3・5木曜日18:30～20:00

## 貸出・派遣

- 録音テープの貸出  
市広報や市議会だより、市社協だよりなどの録音テープを、視覚障がい者の方へ貸し出しています。
- 手話通訳・要約筆記の派遣  
聴覚、音声、言語機能等に障がいがある方へ、手話通訳者、要約筆記奉仕員を派遣しています。  
お問合わせは三次市社会福祉協議会地域福祉課へ  
電話 0824-63-3340 FAX 0824-62-6827

## 編集後記

今秋は久しぶりにカメムシが大量発生し、窓や外壁が水玉模様になる程でした。その冬は雪が多いと言いますが、今冬はどうやら違うようで暖冬予報です。気候も世の中の動向も予測できないような事が起きている昨今ですが、まずは体調に気を付けて、元気に良い年を迎えられますように。