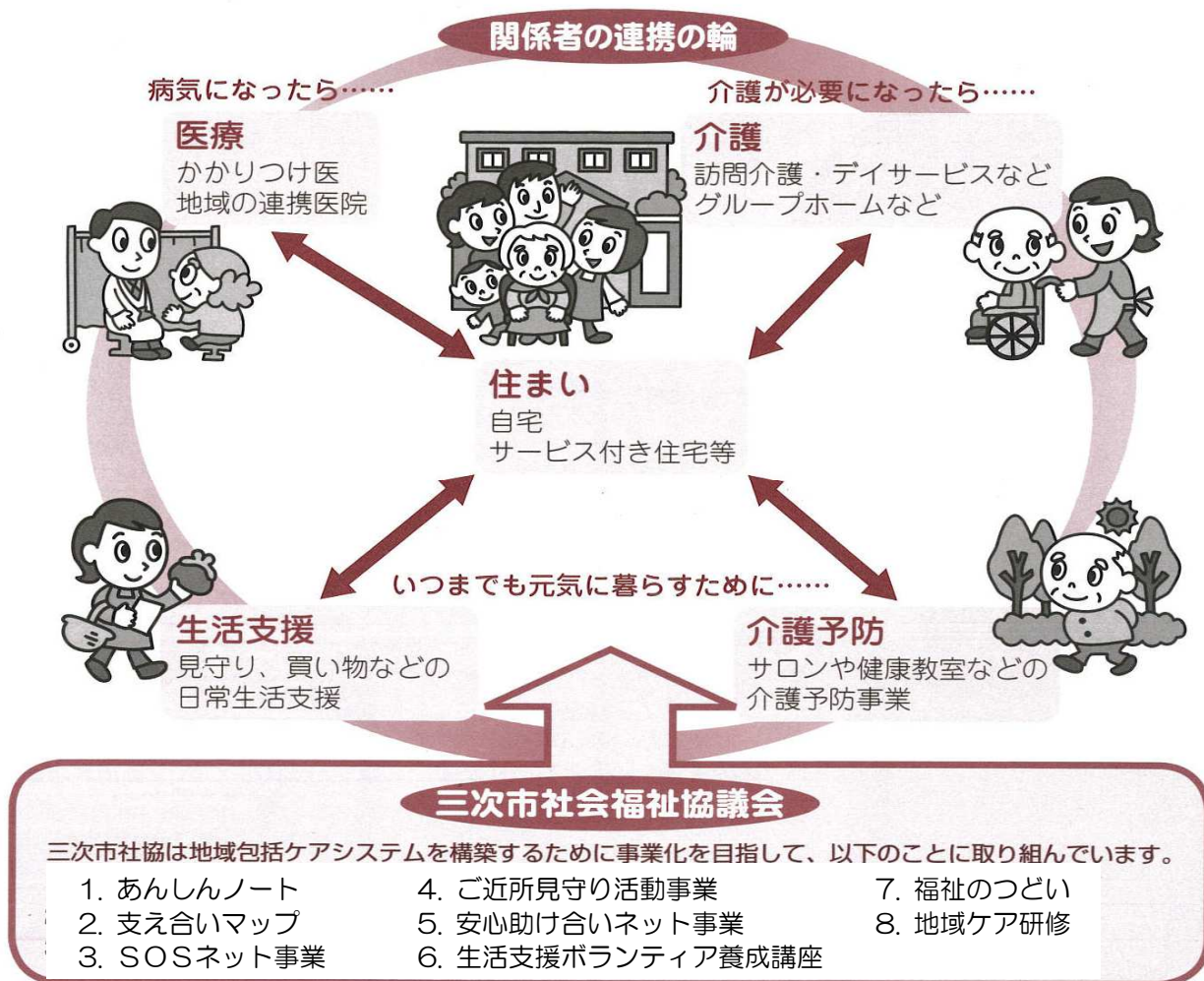


地域包括ケアシステム推進事業のしおり

*地域包括ケアシステムとは…

どこに住んでいても、自分らしく、安心して暮らすことができるよう、一人ひとりの暮らし方にあった住まいを中心に、医療・介護・介護予防・生活支援などのサービスが、その人にとって適切に切れ目なく受けられる地域の仕組みを「地域包括ケアシステム」といいます。

三次市社会福祉協議会が目指す地域包括ケアシステムの姿



*地域包括ケアシステムを進めていくためには…

社会福祉協議会、あるいは、医療や介護の専門職だけでは「地域包括ケアシステム」を構築し、支援が必要な方を支えていくことはできません。日頃から同じ地域に住み、顔見知りの住民のみなさまのご協力が必要でとても重要になります。

*みなさまにお願いしたいことは…

1. 地域内での日頃からのさりげない見守り。
2. 「なんだか元気がないなあ」「最近カーテンが開かないけど…」など、いつもと様子が違うと感じられたとき、できる範囲での声かけや支援。
3. 地域の中で支援が難しいとき、または、専門職が関わる必要があると思われるとき、社会福祉協議会や専門職への連絡や相談。
4. 支援が必要な方の居場所がわからなくなったときなどに、できる範囲での搜索の協力や情報提供。

※活動や搜索を強制するものではありません。日常生活や業務中に気にかけていただく程度で構いません。できる範囲でのご協力をお願いします。

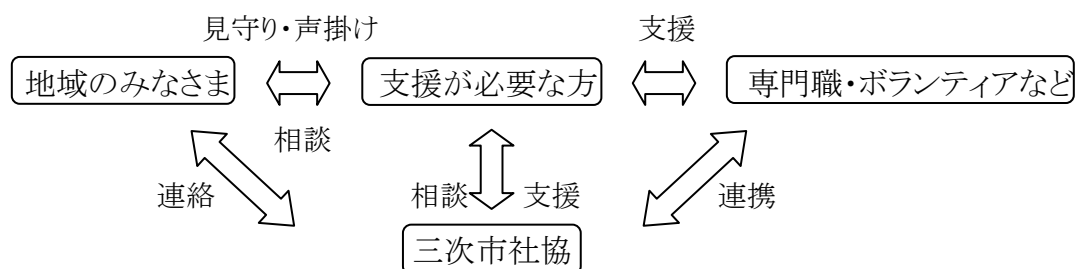
*SOS ネット事業に協力していただくためには…

SOS ネット事業にご協力いただける場合は、個人情報を取り扱うこととなるため、事前に社会福祉協議会へ届け出をお願いします。

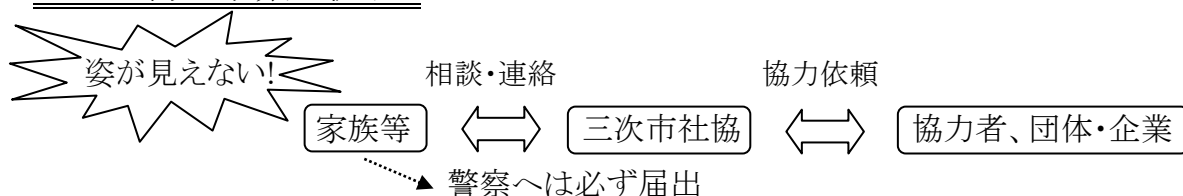
- ・届け出された方、団体・企業には、協力いただいていることを示すステッカーをお渡しします。
- ・届け出された団体・企業については、社会福祉協議会のホームページ等へ掲載します。



ご近所見守り活動・安心助け合いネット事業の流れ



SOS ネット事業の流れ



お問合せ先

三次市社会福祉協議会 三次市十日市東三丁目14番1号 三次市福祉保健センター内

TEL 0824-63-8975 FAX 0824-62-6827 またはお近くの市社協支所まで